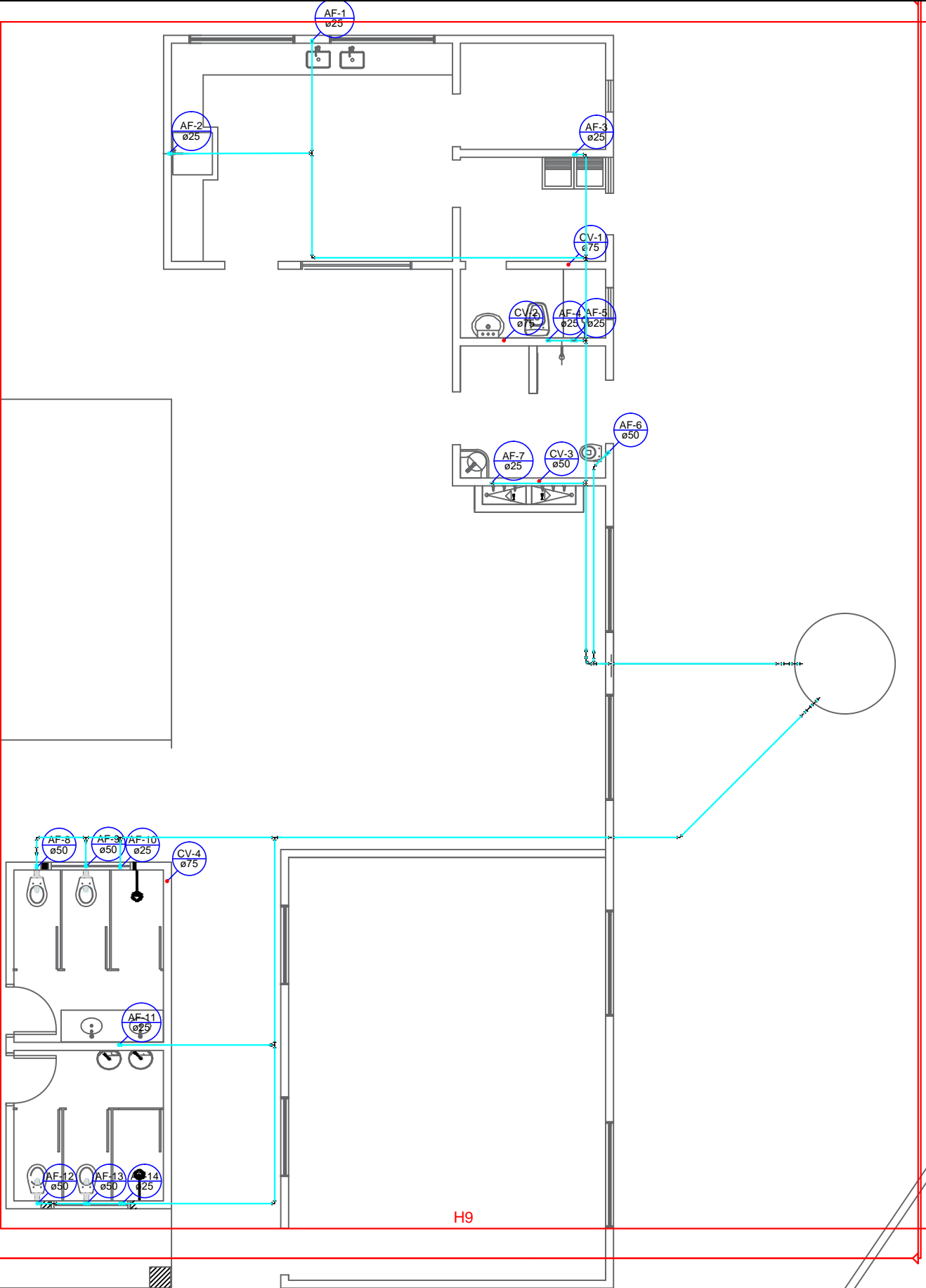
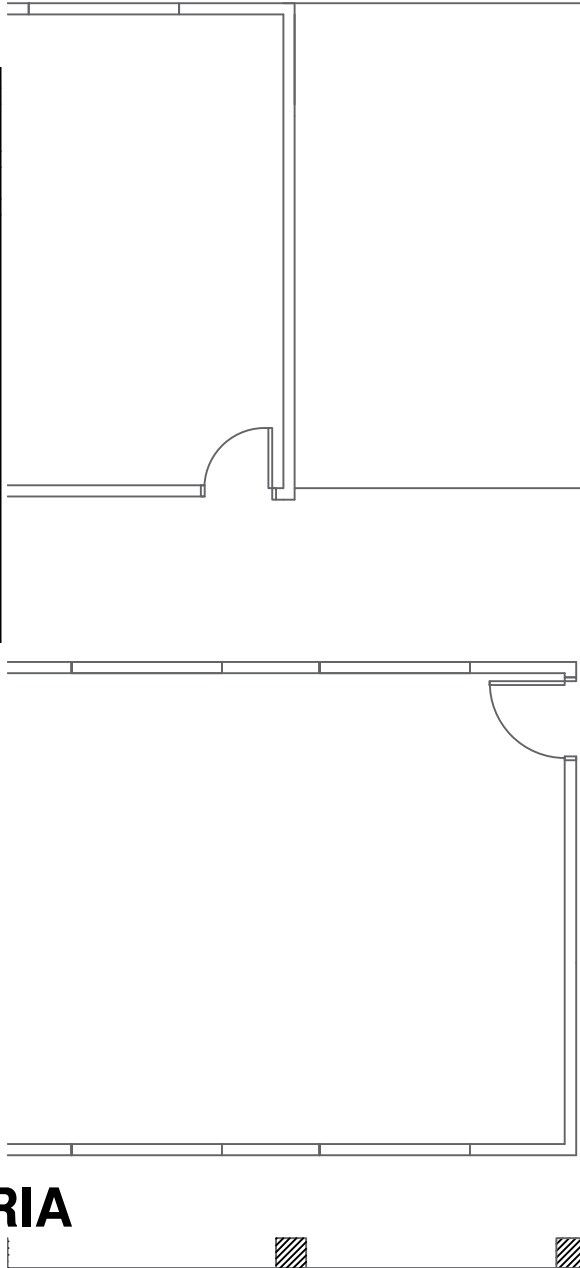


Lista de Materiais		
Ventilação	PVC Esgoto	
	Tubo rígido c/ ponta lisa	
	50 mm - 2"	2.94 m
Ventilação	75 mm - 3"	11.76 m
	Metals	
	Registro de gaveta bruto ABNT	
PVC rígido soldável	2"	2 pç
	Adapt sold c/ flange fixo p cx. d' água	
	60 mm - 2"	2 pç
PVC rígido soldável	Adapt sold. c/ flange livre p/ cx. d' água	
	60 mm - 2"	2 pç
	Adapt sold.curto c/bolsa-rosca p registro	
PVC rígido soldável	60 mm - 2"	4 pç
	Bucha de redução sold. curta	
	60 mm - 50 mm	2 pç
PVC rígido soldável	Bucha de redução sold. longa	
	60 mm - 25 mm	4 pç
	60 mm - 50 mm	3 pç
PVC rígido soldável	Curva 90 soldável	
	50 mm	3 pç
	60 mm	10 pç
PVC rígido soldável	Joelho 45 soldável	
	50 mm	1 pç
	60 mm	3 pç
PVC rígido soldável	Joelho 90° soldável	
	25 mm	10 pç
	50 mm	1 pç
PVC rígido soldável	Tubos	
	25 mm	28.87 m
	50 mm	7.86 m
PVC rígido soldável	60 mm	45.99 m
	Tê 90 soldável	
	25 mm	5 pç
PVC rígido soldável	60 mm	7 pç



PROJETO AGUA FRIA

ESC: 1:200



PREFEITURA MUNICIPAL DE
VÁRZEA GRANDE
amar • cuidar • acreditar

PREFEITURA MUNICIPAL DE VÁRZEA GRANDE

Av. Castelo Branco, Espaço Municipal, 2500 - Centro Sul, Várzea Grande/MT CEP 78125-700 - Fone/Fax: 65 3688 8000

PROJETO:
EMEB MARIA DE LOURDES TOLEDO AREIAS
OBRA:
REFORMA E AMPLIAÇÃO

LOCALIZAÇÃO:
AVENIDA PRINCIPAL (ESTRADA DA PRAIA GRANDE - MT 050)
ASSUNTO:
PROJETO AGUA FRIA

AUTOR DO PROJETO:

MATHEUS MARCANZONI LEITE
ENGENHEIRO CIVIL CREA-MT 042157

UNIDADE:

METRO

ESCALA:

Indicada

QUADRO DE ÁREAS

ÁREA TOTAL TERRENO: 2.375,04m²

ÁREA DA QUADRA: 679,00m²

ÁREA COBERTURA: 513,55m²

DATA:

SETEMBRO 2020

FOLHA Nº

06/16